

АДМИНИСТРАЦИЯ РУЗСКОГО МУНИЦИПАЛЬНОГО ОКРУГА МОСКОВСКОЙ ОБЛАСТИ

(наименование органа местного самоуправления или уполномоченного
им органа, осуществляющего муниципальный земельный контроль)



А К Т

муниципального обследования объекта земельных отношений

№ 4358

"11" сентября 2025

М.О., г. Руза, ул. Солнцева, д.11

(место составления акта муниципального обследования
объекта земельных отношений)

Начальник отдела муниципального земельного контроля и управления муниципальными земельными ресурсами управления земельных отношений администрации Рузского муниципального округа Дудыкин В.А.

(должность, фамилия, имя, отчество должностного лица, составившего акт муниципального обследования объекта земельных отношений)

Проведено муниципальное обследование земельного участка, с кадастровым номером 50:19:0010109:413, площадью 3 000 кв. м, расположенного по адресу: Московская область, м.о. Рузский, г Руза, тер. Папино, категория земель – Земли сельскохозяйственного назначения, вид разрешенного использования - ведение садоводства.

(кадастровый номер, адрес, описание местоположения и иное описание объекта земельных отношений или нескольких объектов земельных отношений)

Муниципальное обследование объекта земельных отношений проведено путем осмотра земельного участка в дневное время суток, при естественном освещении. Фотосъемка проводилась фотоаппаратом Canon PowerShot SX430 IS.

Местоположение земельного участка на местности определено с помощью планшета HUAWEI MediaPad M5 lite на операционной системе Android со специализированным программным обеспечением «KadastrRU», с функцией GPS.

(описание действий, произведенных в рамках муниципального обследования объекта земельных отношений)

11.09.2025 в 12:50 проведено муниципальное обследование земельного участка, расположенного по адресу: Московская область, м.о. Рузский, г Руза, тер. Папино. В результате визуального осмотра установлено, что на земельном участке произрастает древесно-кустарниковая растительность, какие-либо строения отсутствуют, участок не огорожен. Доступ к участку не ограничен, возможен по земельному участку с кадастровым номером 50:19:0010109:70. Видимые на фото строения и ограждения находятся за кадастровыми границами испрашиваемого земельного участка. Видимая на ИСОГД грунтовая дорога фактически в границах ЗУ не расположена.

(указываются обстоятельства, выявленные при проведении муниципального обследования объекта земельных отношений, признаки нарушения требований земельного законодательства Российской Федерации, за которые законодательством Российской Федерации предусмотрена административная и иная ответственность (при наличии), а также нарушенные нормы законодательства Российской Федерации)

(подпись и расшифровка подписи должностного лица, проводившего муниципальное обследование объекта земельных отношений)

ФОТОТАБЛИЦА

№ п/п	Местонахождения	Фотография	Площадь	Иное
1.	Московская область, м.о. Рузский, г Руза, тер. Папино	Фото № 1-4	3 000 кв. м.	ведение садоводства

Фото № 1

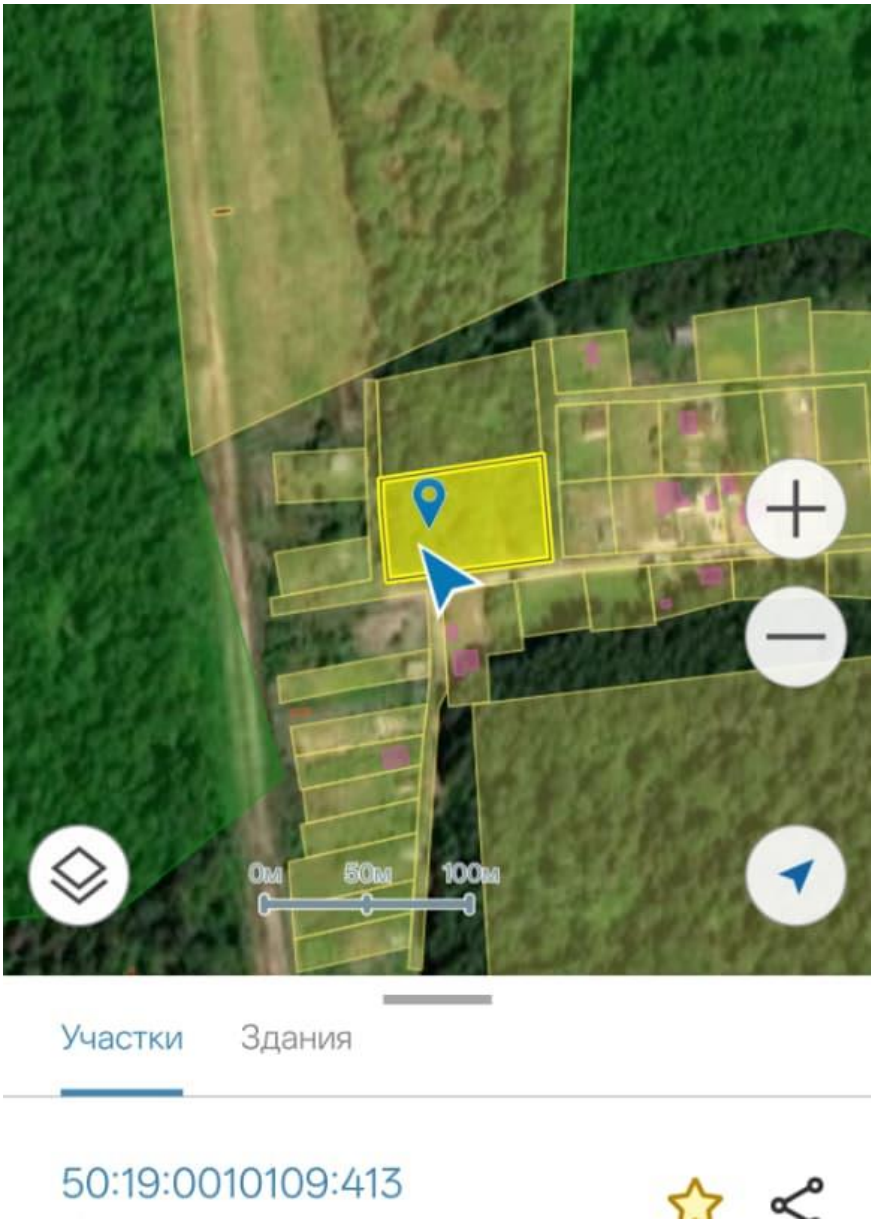


Фото №2



Фото №3



Фото №4



Схематический чертёж земельного участка

Земельный участок: 50:19:0010109:413

☆

Информация Сервисы Объекты Части ЗУ Сост...

Вид объекта недвижимости	Земельный участок
Вид земельного участка	Землепользование
Дата присвоения	06.08.2025
Кадастровый номер	50:19:0010109:413
Кадастровый квартал	50:19:0010109
Адрес	Московская область, м.о. Рузский, г Руза, тер. Папино
Площадь уточненная	3 000 кв. м
Площадь декларированная	-
Площадь	-
Статус	Учтенный
Категория земель	Земли сельскохозяйственного назначения
Вид разрешенного использования	ведение садоводства
Форма собственности	-
Кадастровая стоимость	1 764 420 руб.

An aerial photograph of a rural area with several land plots outlined in yellow. One plot, labeled 50:19:0010109:413, is highlighted with a purple border. The plot is mostly covered in trees and vegetation. Other plots are labeled with their respective numbers: 50:19:0, 50:19:0010109:27, and 50:19:0010109:2. A road or path is visible at the bottom of the image.